

# Dockanlagen

## für Luftfahrt

Die Günzburger Steigtechnik GmbH bietet verschiedene Arten von Dockanlagen an. Es können aber auch andere kundenspezifische Anforderungen erfüllt werden.

Der Standardbelag besteht aus AL-Pressprofilen mit geriefter, rutschfester Oberfläche. Wahlweise können Sie den Belag auch in Stahl bzw. AL-Gitterrost, oder Stahl bzw. AL-Lochblech beziehen. Die Anbindung der Aufstiegstreppen können sowohl stirnseitig an der Plattform, als auch an der Längsseite der Plattform vorgenommen werden. Wahlweise können Dockanlagen mit Befestigungswinkeln am Boden befestigt werden, sowie mit Fahrwerk für den mobilen Einsatz ausgerüstet werden.

Die Geländer, Handläufe bzw. Sicherungstüren können kundenspezifisch angebracht werden.

Auch eine Oberflächenbehandlung z.B. pulverbeschichten kann in allen gängigen RAL-Farben vorgenommen werden.

## Bestimmungsgemäße Verwendung

- **Die Dockanlagen sind zu Montage-, Wartungs- und Überwachungsarbeiten an Flugzeugen konstruiert.**
- Die zutreffenden Unfallverhütungsvorschriften und die sonstigen, allgemein anerkannten sicherheitstechnischen Regeln müssen beachtet werden.
- Eigenmächtige Veränderungen an der Dockanlage schließen eine Haftung des Herstellers für daraus resultierende Schäden aus.
- Der Aufenthalt von Personen auf der Dockanlage während des Verfahrens ist unzulässig.
- Das Überbrücken der Dockanlage durch Bohlen usw. ist unzulässig. Es ist verboten, die Plattformhöhe durch Verwendung von Leitern, Kisten oder anderen Vorrichtungen zu vergrößern.
- Dockanlage nur in technisch einwandfreiem Zustand sowie bestimmungsgemäß, sicherheits- und gefahrenbewusst unter Beachtung der Betriebsanleitung benutzen! Insbesondere Störungen, die die Sicherheit beeinträchtigen können, umgehend beseitigen (lassen)!
- Achten Sie darauf, dass die Dockanlage beim Aufbau standsicher auf festem Grund steht.
- Die Dockanlage darf erst benutzt werden, wenn die Lenkrollen eingebremst sind.
- Es dürfen keine horizontale Lasten erzeugt werden, die ein Umkippen der Dockanlage bewirken können.
- Der Aufstieg auf die Plattform ist nur über die vorgesehene Steigleiter bzw. Treppe zulässig.

## Sonderkonstruktionen

---

### **Dockanlage**

mit drei Arbeitsebenen

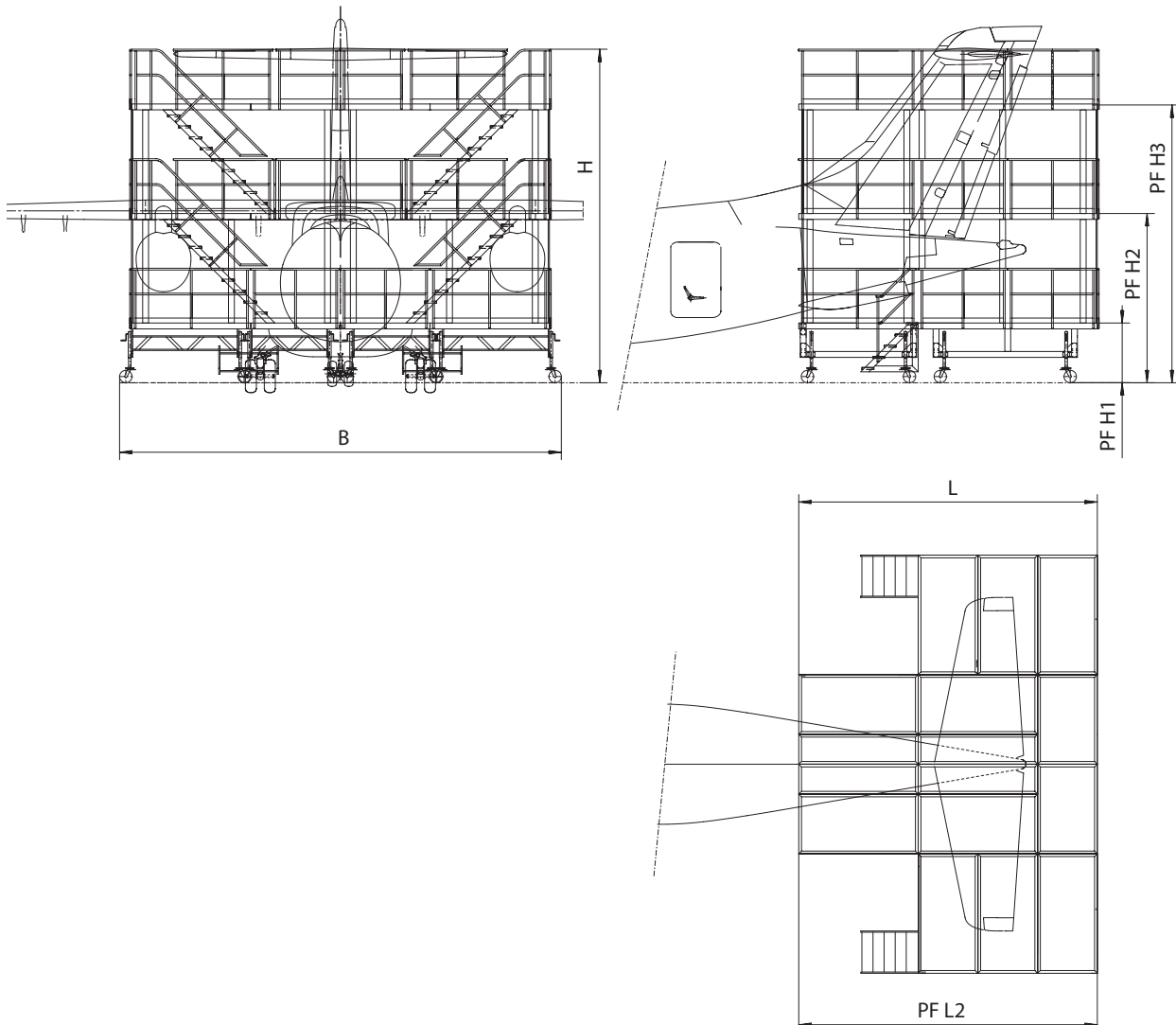
über Spindelwinden höhenverstellbar

Aufstieg über Treppen

Stoßkanten mit Kunststoffschutzleisten



## Technische Daten



### Baumaße:

Plattformhöhe 1	<b>PF H1</b>	mm	.....
Plattformhöhe 2	<b>PF H2</b>	mm	.....
Plattformhöhe 3	<b>PF H3</b>	mm	.....
Gesamthöhe	<b>H</b>	mm	.....
Gesamtlänge	<b>L</b>	mm	.....
Gesamtbreite	<b>B</b>	mm	.....
Neigung Treppen	<b>W</b>	°	.....
Nutzlast		kg	.....
zul. Belastung		kg/m <sup>2</sup>	150
Gewicht		kg	.....
Belag		AL-gerieft	
Handlauf		an Außenseite	
Fahrwerk höhenverstb. mit Spindelwinden		mm	+/-150

**Andere Abmessungen und Ausführungen auf Anfrage.**

# Sonderkonstruktionen

## Andere Dockanlagen



70.02.08693



85.02.07461



85.02.07461